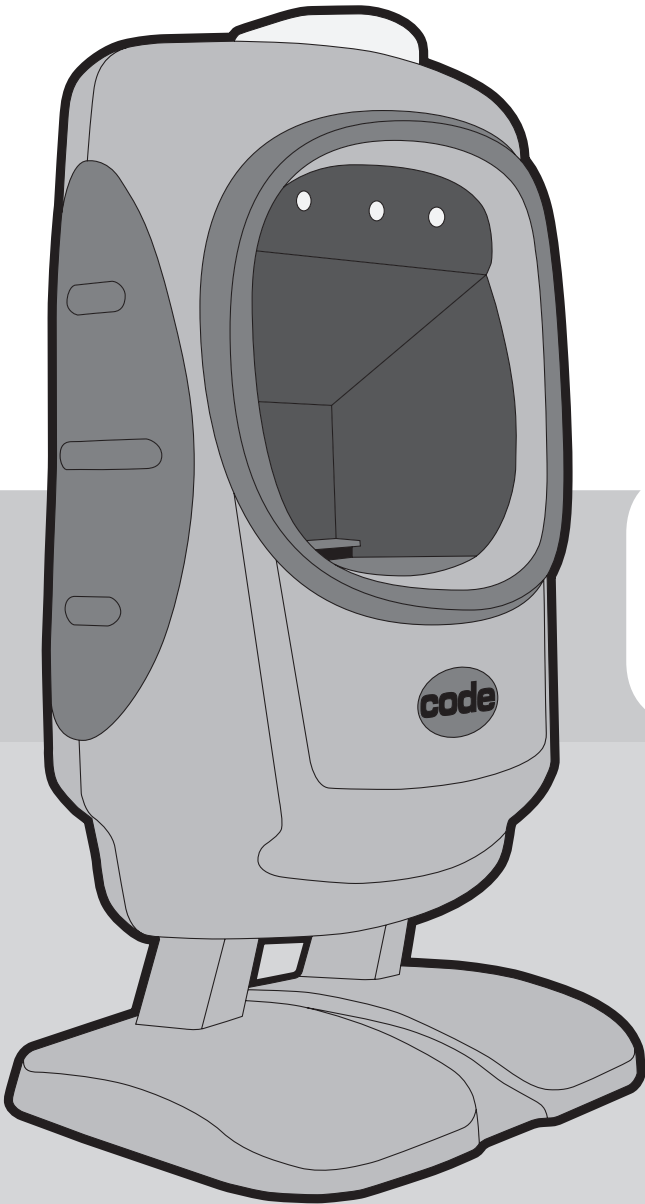


# ユーザーマニュアル

APAC



# CR5000

マニュアルバージョン: 01  
発売日: MAY 2015



[www.codecorp.com](http://www.codecorp.com)



Configuration Guide



[YouTube.com/codecorporation](https://www.youtube.com/codecorporation)

**code**<sup>®</sup>  
ADVANCED BARCODE READERS

## Statement of Agency Compliance



The Code Reader™ 5000 (CR5000) has been tested for compliance with FCC regulations and was found to be compliant with all applicable FCC Rules and Regulations.

**IMPORTANT NOTE:** To comply with FCC RF exposure compliance requirements, this device must not be co-located or operate in conjunction with any other antenna or transmitter.



**CAUTION:** Changes or modifications not expressly approved by the party responsible for compliance could void the user's authority to operate the equipment.

The CR5000 has been tested for compliance to CE standards and guidelines and was found to conform to applicable CE standards:

EN 55022: Class B Radiated Emissions, Class B Conducted Emissions

EN-61000-3-2 (Harmonic Current Measurement)

EN 61000-3-3 (Voltage Flicker Measurement)

EN 55024: EN 61000-4-2 (ESD), EN 61000-4-3 (Radiated RF Immunity), EN 61000-4-4 (Electrical Fast Transients), EN 61000-4-5 (Lightning Surge), EN 61000-4-6 (Conducted RF Immunity), EN 61000-4-8 (Power-Frequency Magnetic Field), EN 61000-4-11 (Voltage Dips and Interrupts)

Code voids product warranty if the hard case has been opened or tampered with in any way.

## Code Reader™ 5000 ユーザーマニュアル

著作権 © 2015 Code Corporation.

全著作権所有。

このマニュアルに記載されているソフトウェアは唯一、そのライセンス契約の条件に従って使用することができる。

この資料の一部いかなる形式またはコード社から書面による許可なしには、いかなる手段によっても複製することはできません。これは、コピー情報記憶および検索システムへの記録などの電子的または機械的手段を含む。

無保証。そのままこの技術文書が提供される。さらに、ドキュメントは、コード・コーポレーションの一部に対する責任を負いません。コード・コーポレーションは、それが無料で、正確、完全またはエラーであることを保証するものではありません。技術文書の使用は、ユーザーの危険にさらされている。コードは、予告なしに本書に記載されている仕様およびその他の情報を変更する権利を留保し、読者は、すべての場合において、そのような変更が行われたかどうかを判断するためにコード・コーポレーションに相談してください。コード・コーポレーションは、本書の技術的あるいは校正上の誤り、省略に対して責任を負わないものとします。も、このマテリアルの提供、性能、または使用に起因する偶発的または間接的損害について。コード・コーポレーションは外、または本明細書に記載の任意の製品またはアプリケーションのアプリケーションまたは使用に関連して生じたいかなる製造物責任も負わないものとします。

いいえライセンス。いいえライセンスはどちら含意、禁反言により、許可されていない、またはそうでなければ、コード・コーポレーションの知的財産権に基づく。コード社のハードウェア、ソフトウェアおよび/または技術の使用は、独自の合意によって支配される。

以下は、商標またはコードCorporationの登録商標です。

CodeXML®, Maker, QuickMaker, CodeXML® Maker, CodeXML® Maker Pro, CodeXML® Router, CodeXML® Client SDK, CodeXML® Filter, HyperPage, CodeTrack, GoCard, GoWeb, ShortCode, GoCode®, Code Router, QuickConnect Codes, Rule Runner®, Cortex®, CortexRM, CortexMobile, Code, Code Reader, CortexAG, CortexStudio, CortexTools, Affinity®, and CortexDecoder.

本マニュアルに記載されているその他の製品名は、各社の商標であり、ここに承認されている。

ソフトウェアおよび/またはコード社の製品は、特許を取得したりしているの発明は、保留中の特許の対象であります。 U.S. Patents: <http://www.codecorp.com/legal/patents.php>

コードリーダーソフトウェアは、Mozilla公衆利用許諾契約書バージョン1.1の条件の下で配布されているMozillaのSpiderMonkeyのJavaScriptエンジンを使用しています。

コードリーダーソフトウェアは、Independent JPEG Groupの技術の一部に基づいている。

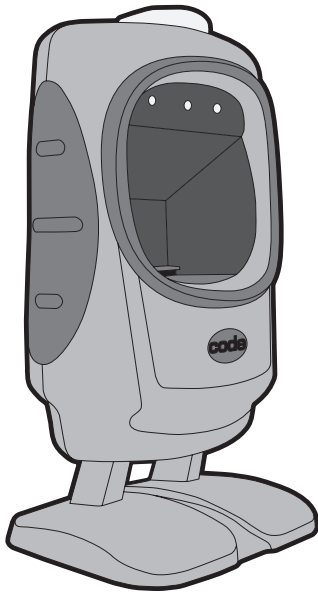
Code Corporation, 12393 S. Gateway Park Place, Ste. 600, Draper, Utah 84020

<http://jp.codecorp.com>

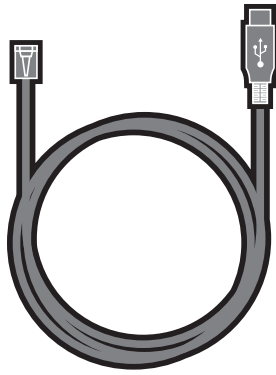
# 目次

1.0 - 含まれた (注文した場合)	4
2.0 - インストールとアンインストールケーブル	5
3.0 - RS232とUSBアセンブリ	5
4.0 - 固定モードで <b>CR5000</b> を使用してください	6
5.0 - <b>CR5000</b> を使用してハンドヘルドモードで	6
6.0 - 動作範囲	6
7.0 - リーダーフィードバック	7
8.0 - バーコード デフォルト オン	7
9.0 - 码制默认关闭	7
10.0 - <b>CR5000</b> をプログラム	8
11.0 - CR5000AV	8
12.0 - Reader ID とファームウェアのバージョン	8
13.0 - <b>CR5000</b> 全寸法	9
14.0 - ピンアウト付きUSBケーブル例	9
15.0 - ピンアウト付きRS232ケーブル例	10
16.0 - リーダーピンアウト	10
17.0 - <b>CR5000</b> メンテナンス	10
18.0 - 保証	11

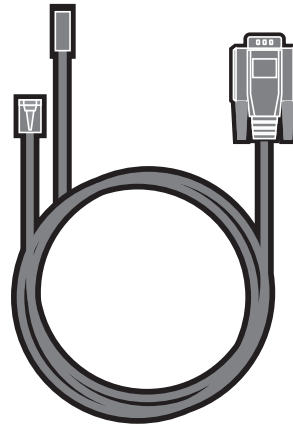
## 1.0 - 含まれた (注文した場合)



CR5000  
(ハードウェアバージョン:  
CR5020 or CR5025)



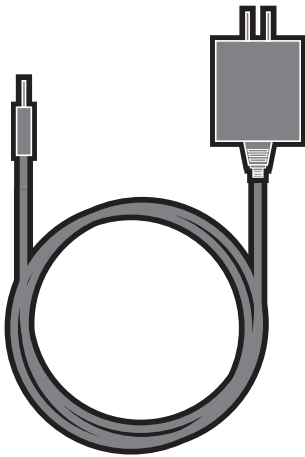
USB 2.0 ケーブル



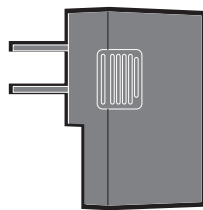
RS232 ケーブル



T500 BT  
ケーブル

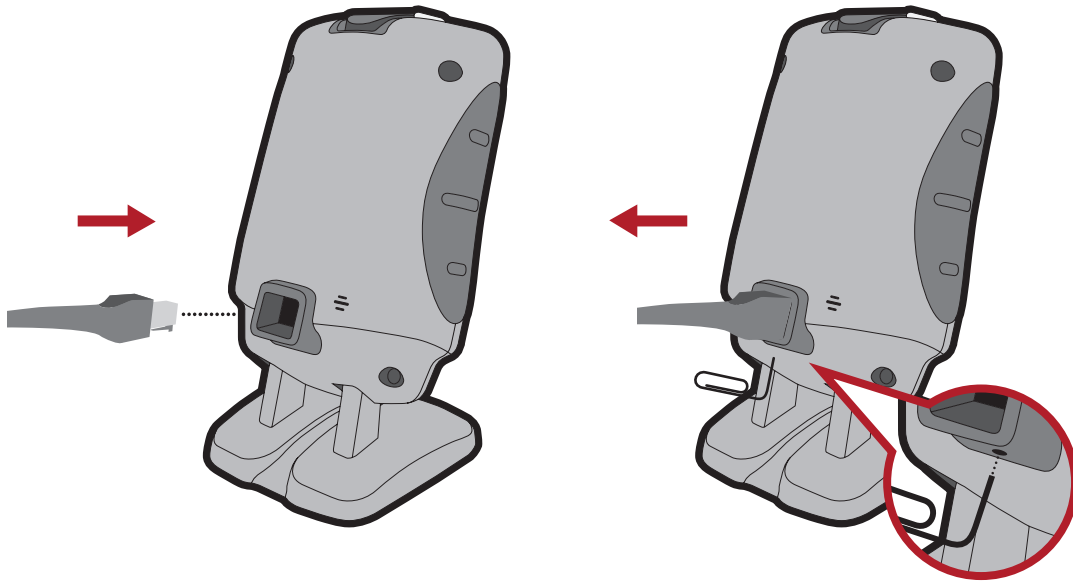


5VDC  
アダプタ

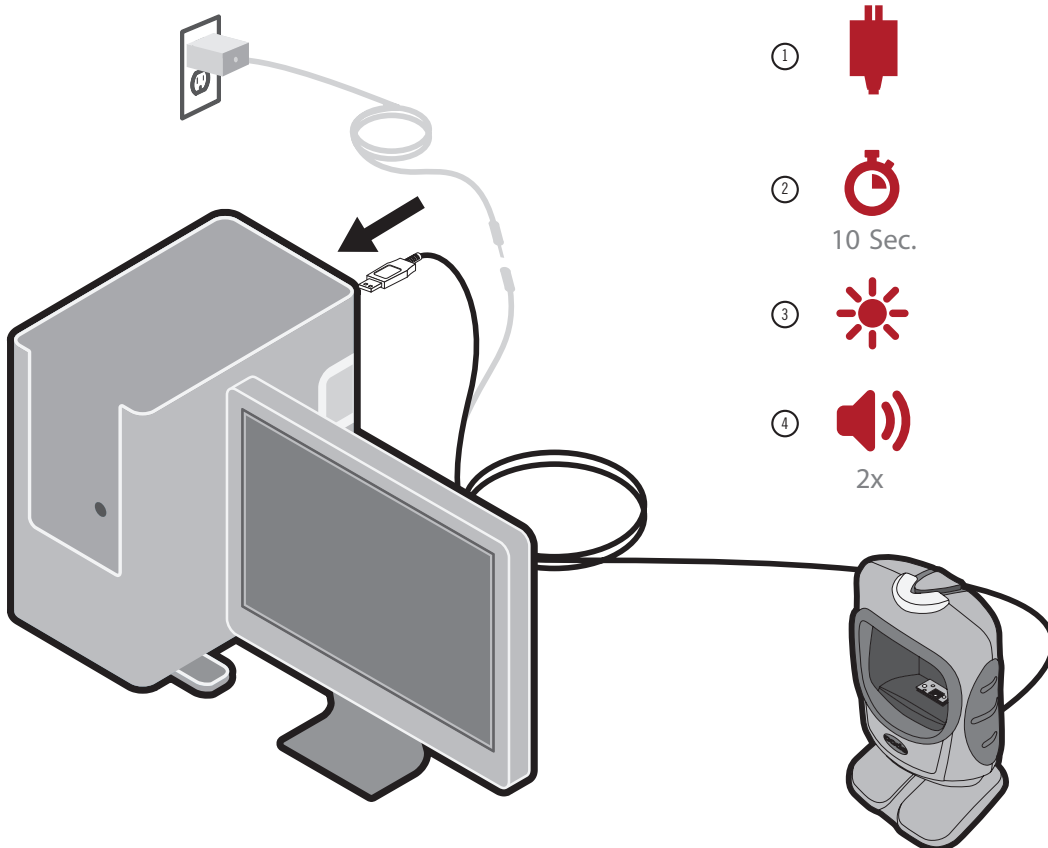


電源アダプタ

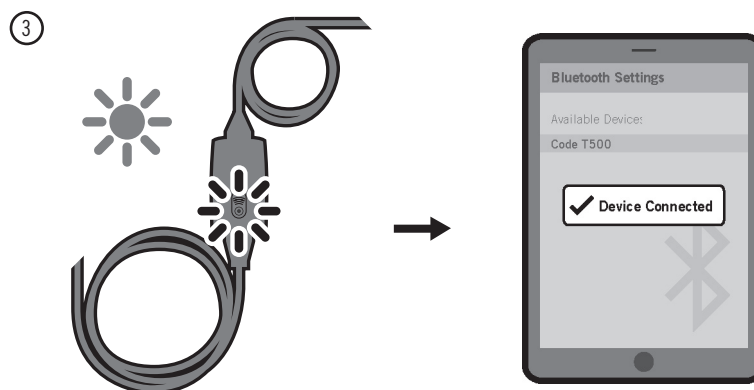
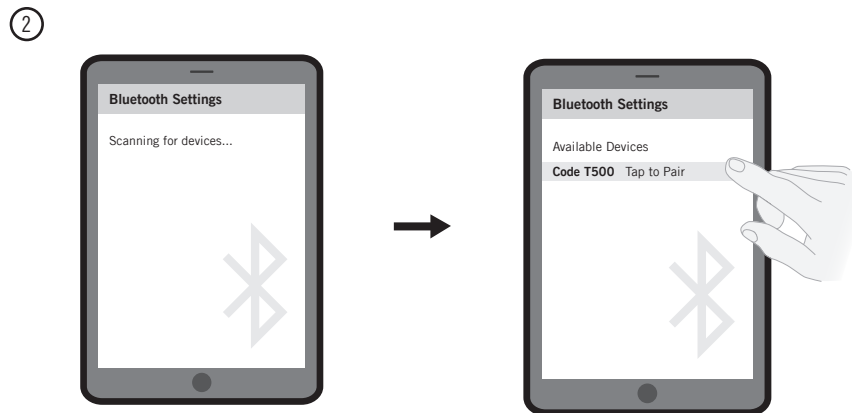
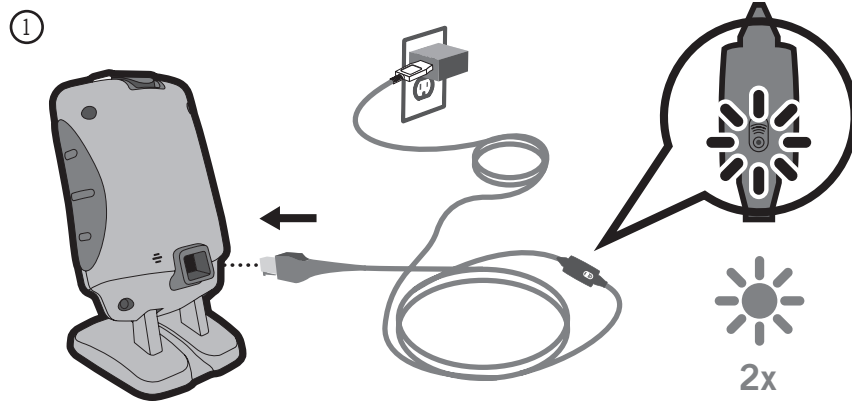
## 2.0 - 着脱ケーブル



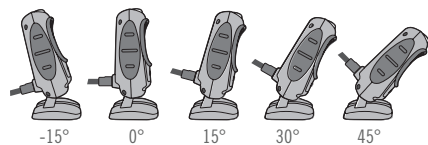
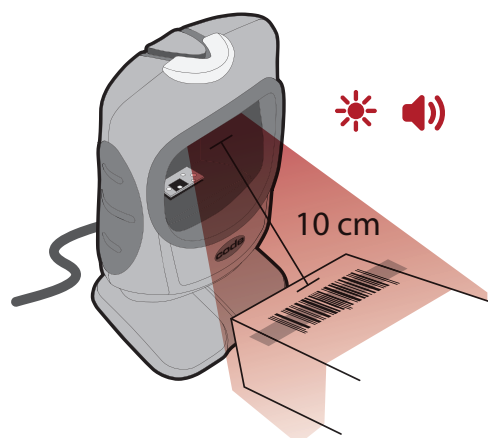
## 3.0 - RS232とUSBアセンブリ



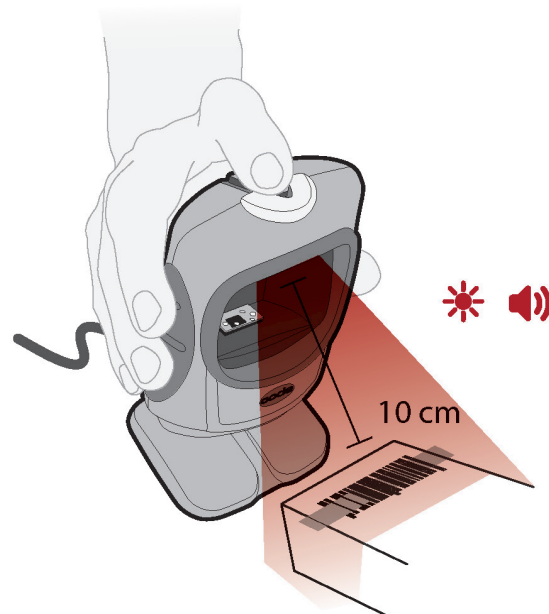
## 4.0 - CRA-T500 アセンブリ



## 4.0 - 固定モードでCR5000を使用してください



## 5.0 - CR5000を使用してハンドヘルドモードで



## 6.0 - 動作範囲

CR5000 パフォーマンス				
テストバーコード	プレゼンテーションモード (デフォルト)		手持ちモード	
	最小インチ (mm)	最大インチ (mm)	最小インチ (mm)	最大インチ (mm)
5.8mil PDF	0" (0 mm)	2.0" (50 mm)	0.4" (10 mm)	4" (100 mm)
6.3mil DM	0" (0 mm)	2.4" (60 mm)	0.4" (10 mm)	4.5" (115 mm)
6.6mil PDF	0.4" (10 mm)	2.6" (65 mm)	0.4" (10 mm)	4.5" (115 mm)
10mil DM	0.4" (10 mm)	3.5" (90 mm)	0.4" (10 mm)	5.5" (140 mm)
13mil UPC	0.4" (10 mm)	4.9" (125 mm)	0.4" (10 mm)	7.5" (190 mm)
15 mil DM	0.4" (10 mm)	4.5" (115 mm)	0.4" (10 mm)	6.9" (175 mm)
20mil DM	0.4" (10 mm)	6.1" (155 mm)	0.4" (10 mm)	8.0" (205 mm)

備考：手持ちによる動作範囲は広角視野と高密度の双方。すべてのサンプルは高画質バーコードで中央線から10度の角度で読み込み。初期設定AGCを使用。精度= +/- 10%

## 7.0 - リーダーフィードバック

モード	LED	声音
CR6000 電源オン		 1x
CR6000 ホスト接続完了 (ケーブル経由)		 1x
解読中		なし
解読完了、データ転送		 1x
バーコード設定 解読完了、処理完了		 2x
バーコード設定 解読完了、処理未完了		 4x

## 8.0 - バーコード デフォルト オン

以下のバーコードはデフォルトとしてオンになっています。バーコードのオン・オフを行うには、<http://jp.codecorp.com> にあるCR5000設定ガイド内のバーコードをスキャンしてください。

Codabar	All GS1 DataBar
Code 39	Interleaved 2 of 5
Code 93	MSI Plessey
Code 128	PDF417
Data Matrix	QR Code
Data Matrix Rectangle	UPC/EAN/JAN

## 9.0 - 码制默认关闭

Codeバーコードリーダーはデフォルトとして読み込めない数々のバーコードを読み込むことができます。バーコードのオン・オフを行うには、<http://jp.codecorp.com.php> にあるCR5000設定ガイド内のバーコードをスキャンしてください

Codablock F	Micro PDF417
Code 11	MSI Plessey
Code 32	NEC 2 of 5
Code 49	Pharmacode
Composite	Plessey
Han Xin Code	Standard 2 of 5
Hong Kong 2 of 5	Telepen
IATA 2 of 5	Trioptic
Maxicode	Postal Codes
Matrix 2 of 5	



## 10.0 - CR5000 をプログラム

オンラインコンフィギュレーションガイドジェネレータは <http://jp.codecorp.com/configguide> で素早く目的の設定にCR5000を構成するために使用することができるが見つかりました。

## 11.0 - CR5000AV

CR5000AV（モデル# CR5025）はスタンドアロン未成年パトロンに警告するために、PCやデータを手動で管理する必要はありません年齢認証ソリューションです。US AAMVA準拠のバーコード運転免許証を読み込むとき、CR5000AVは顧客が21歳未満である場合にユーザーに警告するためにデフォルトで有効になっています。

CR5000AVは、製造プロセスの間に設定され、そのリアルタイムクロック（RTC）を使用して、パトロンを年齢を確認します。RTCは現地時間を反映するように変更することができ、主要な最低年齢の設定を変更することができ、オンライン設定ジェネレータで設定し、二次年齢は <http://as.codecorp.com/configguide> で発見、またはCortexTools®ユーティリティでその <http://as.codecorp.com/downloads.php> でダウンロードすることができます。

あなたが特定の識別またはドライバのライセンスについて質問がある場合は、[support@codecorp.com](mailto:support@codecorp.com) にお問い合わせください。

## 12.0 - Reader ID とファームウェアのバージョン

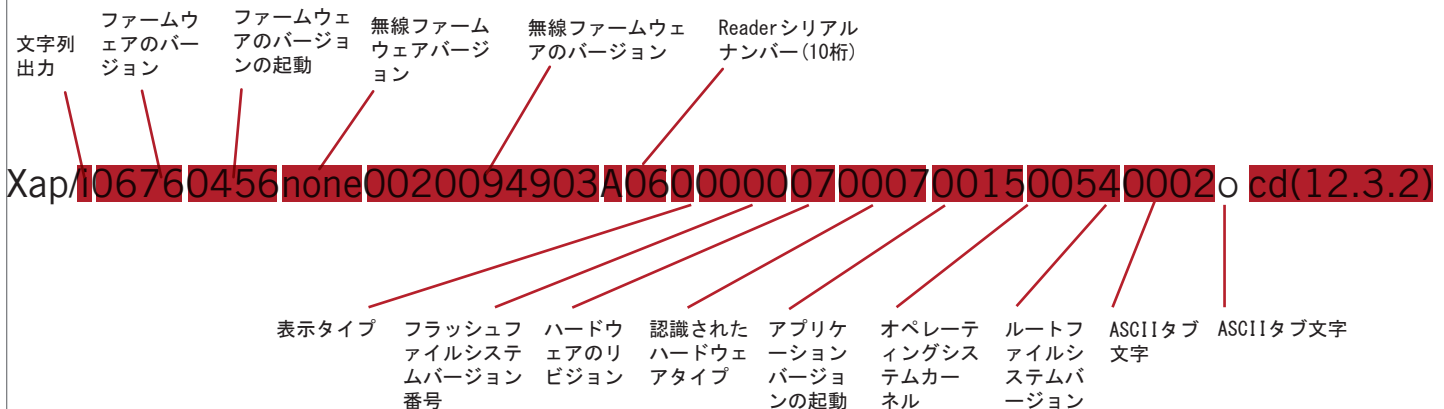
Reader IDおよびファームウェアのバージョンを見つけるには、（ノートブック、マイクロソフトワードなど）テキストエディタを開き、Reader IDとファームウェア設定バーコードを読み込んでください。

Reader ID とファームウェアのバージョン



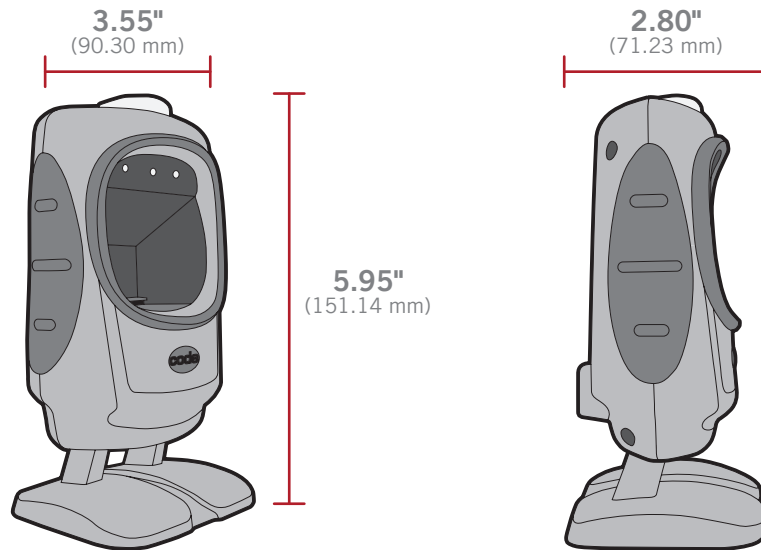
M10157\_01

ファームウェアのバージョンとCR5000 ID番号を示す文字列が表示される。  
例: Xap/i06760456none0020094903A06000000700070015005400020 cd(13.2.18)



備考：CodeはCR5000リーダー用のファームウェアを定期的に発表いたします。最新のファームウェアに関する情報は弊社ウェブサイト <http://jp.codecorp.com/codesupport.php> まで。

## 13.0 - CR5000 全寸法

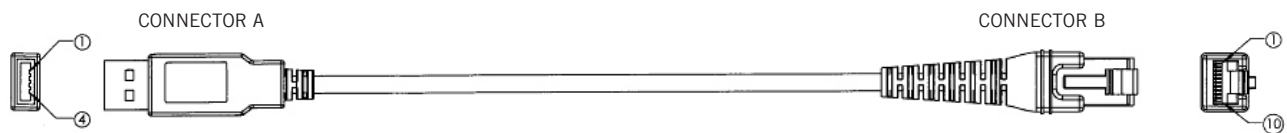


## 14.0 - ピンアウト付きUSBケーブル例

備考：

1. ROHSおよびReachに準拠。
  2. 最大電圧公差= 5V +/- 10%
  3. ご注意：最大電圧を超えることは避けてください。
- 製造元保証

コネクタ-A	名前	ワイヤー	色	コネクタ-B
1	VIN	24A WG	赤	1
2	DM	28A WG	白	2
3	DP	28A WG	緑	3
4	GND	24A WG	黒	10
シェル	-	シールド	裸	シェル

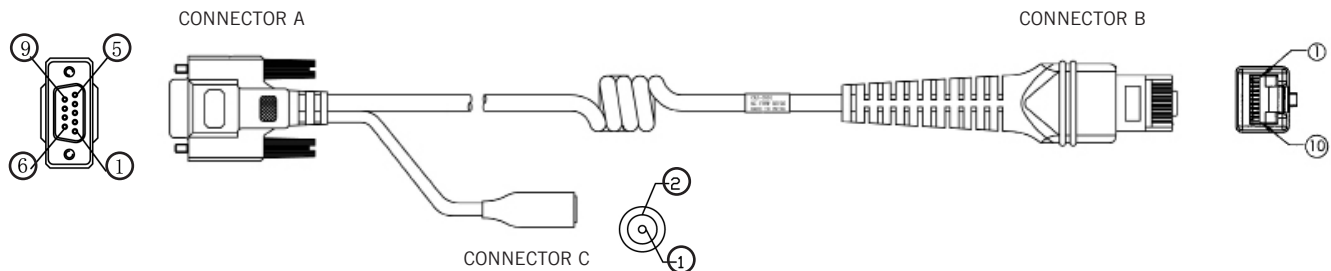


## 15.0 - ピンアウト付きRS232ケーブル例

備考：

1. ROHSおよびReachに準拠。
  2. 最大電圧公差= 5V +/- 10%
  3. ご注意：最大電圧を超えることは避けてください。
- 製造元保証

コネクタA	名前	ワイヤー	色	コネクタB	WIRE	色	コネクタC
1	VIN	24A WG	赤	9	24A WG	赤	TIP
4	TX	28A WG	褐色	2			
5	RTS	28A WG	オレンジ	8			
6	RX	28A WG	黄色	3			
7	CTS	28A WG	緑	7			
10	GND	24A WG	黒	5	24A WG	黒	リング
シールド	-	シールド		シールド			



\*Diode on Pin 9 of Connector A prevents back-powering of host.

## 16.0 - リーダーピンアウト

CR5000のコネクタはRJ-50 (10P-10C)。ピンアウトは以下の通り：

ピン 1	+VIN (5v)	ピン 6	RS232 RX (リーダーへの入力)
ピン 2	USB_DM	ピン 7	RS232 CTS (リーダーへの入力)
ピン 3	USB_DP	ピン 8	外付けトリガー (リーダーへの小出力 オン)
ピン 4	RS232 TX (リーダーからの出力)	ピン 9	N/C
ピン 5	RS232 RTS (リーダーからの出力)	ピン 10	地上

## 17.0 - CR5000 メンテナンス

CR5000機器は最小限のメンテナンスで使用可能。推奨されるメンテナンスは以下を参照。

### CR5000のウィンドウのクリーニング

CR5000のウィンドウをクリーニングすることにより最適な性能が保たれます。ウィンドウはリーダーのヘッド部分にある透明なプラスチックの部分です。ウィンドウに触れないでください。C5000には、デジタルカメラと同様のCMOS技術が使用されています。CR5000のウィンドウが汚れている場合、バーコードが読み込めない場合があります。

ウィンドウが汚れた場合は、水を含ませた柔らかい摩擦防止の布あるいは（ローションなど添加物のない）ティッシュペーパーで優しく拭いてください。ウィンドウの清掃には中性洗剤がご使用できますが、洗剤使用後は水を含んだ布かティッシュペーパーで拭いてください。

技術サポート、返品

返品ならびに技術サポートに関しては <http://jp.codecorp.com/codesupport.php> をご覧ください。

## 18.0 - 保証\*

**限定的保証** Codeは <http://jp.codecorp.com/legal/warranty/term.php> に記載されている保証範囲内において、通常の使用における各Code製品の不良に対し保証をいたします。万が一、保証対象となる事象が発生しCodeが保証対象期間内にその報告を受理した場合、Codeは(1) 新部品あるいは新部品と性能・信頼度が同等の部品による対象製品の無償修理、(2) 対象製品と同種の新製品、あるいは新製品と同機能・同性能の修理済み製品との交換、あるいは、同製品が入手不可の場合には新モデルとの交換、(3) Code製品へのブリインストール済みを含むソフトウェアの不具合の場合、パッチ、アップデートなどの提供をいたします。交換後の製品の所有権はCodeが有します。保証に関するすべての申請はCodeが規定するRMAプロセスに準じなければなりません。

**例外** 本保証は以下には適用されません。(1) キズ、凹み、プラスチック部分の破損など、これに限定されない装飾部分の破損、(2) バッテリー、電源、ケーブル、ドッキングステーション/クレードルを含む、Code以外の製品や周辺機器の使用による破損、(3) 事故、不正使用、誤使用、洪水、火災、その他非日常的な物理的あるいは電気的ストレスを含む外的要因による破損、浸水、Codeが認めていない洗剤との接触、追突、誤電圧や誤極性、(4) Code認証の修理工場以外における作業による破損、(5) 製品の変更や改造、(6) Codeシリアルナンバーの削除や汚損。保証のためCode製品が返品されCodeによる独自の裁量により保証不適用を決定した場合、Codeはお客様に対し(1) 製品の修理または交換または(2) お客様への製品の返却のいずれかを、お客様の費用ご負担にて行います。

**保証対象外の修理** お客様への修理・交換製品の発送から90日以内に限り、Codeは修理・交換サービスの保証をいたします。この保証は以下の範囲内における修理または交換が対象となります。(1) 上記限定保証の対象外の破損、(2) 上記限定保証の期限が切れた場合(あるいは90日の保証期間が切れる場合)。本保証が対象とする製品の修理とは、修理により交換された部品、ならびにその部品に関する作業を意味します。

**保証対象の非延長** 修理あるいは交換済みの製品、またはソフトウェアのパッチ、アップデート、その他は、オリジナルのCode製品の保証対象であることを前提として提供され、これら提供により保証期間が延長されることはありません。

**ソフトウェアとデータ** Codeは本限定保証による製品の修理あるいは交換において、ソフトウェア、データ、設定のバックアップ、あるいは製品への再インストールに関し一切の責任を負いません。

**発送および期間** Code施設での製品受取からお客様への修理・交換済み製品の発送まで、RMAに必要とされる想定期間は10営業日です。特定のCodeOneサービスプラン対象の製品につきましては、短期間による手配が適用される場合があります。お客様から指定RMA施設へのCode製品の送料ならびに保険料はお客様のご負担となります。修理・交換後、お客様へのご返却時の送料ならびに保険料はCodeが負担いたします。税、関税、その他同種の全料金は、お客様のご負担となります。

**移転** 万が一お客様が保証期間内に対象製品を第三者に転売した場合、元所有者からCodeに対し書面以下住所宛に通知することにより、保証が移転されます：

CodeOne Service Center

12393 South Gateway Park Place, Suite 600

Draper, UT 84020

**責任の限定** 不良のCode製品によりCodeが履行する責任およびお客様自身への賠償はここに記載されているものとします。ここに記載されている保証の不履行に対する一切の異議申し立ては、不履行から6ヶ月以内に行われるものとします。Codeが負う履行に関する責任の最大範囲、あるいは記載されている責任の不履行に対する保証の範囲は、お客様が苦情対象製品購入時の金額を超えないものとします。利益の損失、貯蓄の損失、偶発的損失、あるいはその他結果的な経済的損失に対する責任は誰も負わないものとします。またこれは、こうした損失が生じる可能性がある」と指摘された場合においても同様であるとします。

該当する法が定める場合を除き、本限定的保証はここに記載され、CODEにより指定された製品に限るものとします。CODEはその他すべての保証に関し、それが暗示、口頭、あるいは書面に限らず、その市場性、特定の目的への適切性、非抵触性に関する保証のすべてを否定します。

ここに記載されている賠償はCODE製品の不具合により生じるお客様が独占する賠償であり、CODEの全責任であるものとします。

CODEはお客様に対して(あるいはいかなる人物あるいはお客様を通じた人物)、利益の損失、データの損失、CODE製品のインターフェイス(すべての携帯電話、PDA、その他コンピュータ機器を含む)機器の損害、あるいは製品内外において接続されているものによるいかなる特別的、偶発的、事故的、間接的、結果的、あるいは懲罰的損害に対し、物質的損害、情動的損害、あるいは今後予想される損害に関わらず、一切の責任を負わないものとします。

\*APAC Warranty Period.